

APARATOS DE ALUMBRADO PARA LÁMPARAS DE LED DE ALTA EFICIENCIA LÁMPARAS FLUORESCENTES LINEALES

Explosion Proof Electrical Equipment



Iluminación Ex

Instalación: áreas / lugares peligrosos - Zona 1 / 2 (Gas) - Zona 21 / 22 (Polvos)
Clasificación: Grupo II - Categoría 2G 2D

EXL



GOST-R
RTR Ex Proof



	APARATOS DE ALUMBRADO		
	ATEX 94/9/EC	GOST-R (RTR / RTN)	GOST-K
EJECUCIÓN	⊕ II 2 G Ex d IIB T6 ⊕ II 2 D Ex tD A21 T85°C	1Ex d IIB T6, Ex tD A21 T85°C	1Ex d IIB T6, 1Exd [ia/ib] IIB T6, DIP A21 TA 85°C
INSTALACIÓN	ZONA 1 / 2 - ZONA 21 / 22	ZONA 1 / 2 - ZONA 21 / 22	ZONA 1 / 2 - ZONA 21 / 22
PROTECCIÓN MECÁNICA	IP66	IP66	IP66
CERTIFICADO	IMQ 09 ATEX 020	POCC IT. ГБ05.В03654	No. 07/43-269
NORMATIVA DE REFERENCIA	EN 60079-0; EN 60079-1; EN 61241-0; EN 61242-1	ГОСТ P 52350.0-05 (МЭК 60079-0: 04); ГОСТ P 52350.1-05 (МЭК 660079-1: 03); ГОСТ P 52350.5-06 (МЭК 660079-5: 07); ГОСТ P 52350.7-05 (МЭК 660079-7: 06); ГОСТ P МЭК 61241-0: 07; МЭК 61241-1: 04	ГОСТ P 51330.0 / 1 / 8 / 14-99 ГОСТ P МЭК 61241-1-1-2002

Características mecánicas

Cuerpo	aluminio marino exento de cobre
Difusor	vidrio de borosilicato resistente a los golpes y a las altas temperaturas
Barnizado	exterior con polvos epoxídicos de color gris RAL-9006
Tornillería	exterior de acero inoxidable
Reflector	de aluminio esmaltado blanco
Entrada cables	boca roscada DIÁ. 3/4" NPT completo de prensacables

Características eléctricas

Alimentación	balasto electrónico 220V/240V 50/60Hz (cos $\rho \geq 0,98$)
Portalámpara	material aislante con conexión G5 (solo para lámpara fluorescente)
Cableado	cables aislados de goma silicónica resistente a altas temperaturas
Cajas de conexiones	para conexiones hasta 4 mm ²
Emergencia	grupo de alimentación para funcionamiento en caso de emergencia o siempre encendido Ver tabla con Características técnicas

Características funcionales

- **EXL08ESA (con funcionamiento siempre encendido):** con lámpara fluorescente de 8W y balasto electrónico 230V en AC y grupo de emergencia de 3,6V - 4Ah para una autonomía de 3 h.
- **EXL08E (para funcionamiento solo en emergencia):** con lámpara fluorescente de 8W y grupo de emergencia de 3,6V - 2Ah para una autonomía de 3 h.
- **EXL08L (para funcionamiento solo en red):** con LED de alta luminosidad (350 mA - 4,8W) a 120V÷240V en AC/DC
- **EXL08LE(para funcionamiento solo en emergencia):** con LED de alta luminosidad (350 mA - 4,8W) a 220V÷240V en AC más grupo de emergencia de 6V - 2Ah para un funcionamiento en emergencia, equipado con LED que señala el estado de carga del grupo de baterías (rojo cargando - verde cargadas)

Notas

- **EXL08E / EXL08ESA:** con lámpara fluorescente de 8W, con una intensidad luminosa en emergencia equivalente al 40% de la intensidad en funcionamiento en red
- **EXL08LE:** con led de alta luminosidad (350mA -4,8W), con una intensidad luminosa en emergencia equivalente al 100% de la intensidad en funcionamiento en red

ACCESORIOS POR ENCARGO:

- Barnizado exterior de color por encargo
- Roscados entradas de cable distintas a la norma
- Alimentación con balastos electrónicos con distintas tensiones distintas al estándar
- Placa verde adhesiva con la palabra SALIDA en distintas lenguas

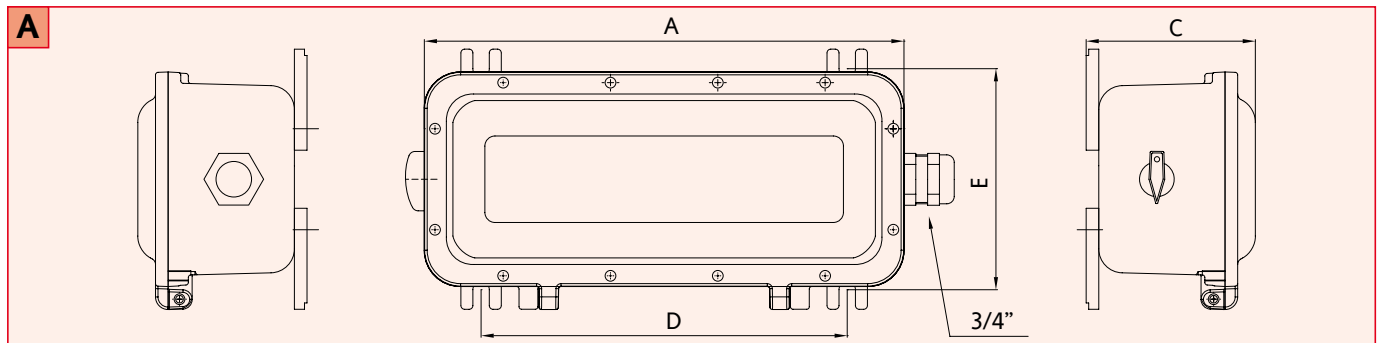
EXL Datos técnicos

CÓDIGO	ALIMENTACIÓN	TIPO LÁMPARA	mA (LED)	CLASE DE TEMPERATURA (GAS)	CLASE DE TEMPERATURA (POLVOS)	GRUPO DE EMERGENCIA	AUTONOMÍA
APARATOS DE ALUMBRADO PARA LÁMPARAS FLUORESCENTES							
EXL08	220 ÷ 240V AC	8 W	-	T6	T 85°C	-	-
EXL08E-3	220 ÷ 240V AC	8 W	-	T6	T 85°C	3,6V - 4A/h	3h
EXL08ESA-3	220 ÷ 240V AC	8 W	-	T6	T 85°C	3,6V - 4A/h	3h
APARATOS DE ALUMBRADO PARA LÁMPARAS LED DE ALTA LUMINOSIDAD							
EXL08L	120 ÷ 240V AC/DC	4,8 W	350	T6	T 85°C	-	-
EXL08LE	220 ÷ 240V AC	4,8 W	350	T6	T 85°C	3,6V - 2A/h	3h
EXL208L	120 ÷ 240V AC/DC	9,16 W	350	T6	T 85°C	-	-

EXL Características técnicas

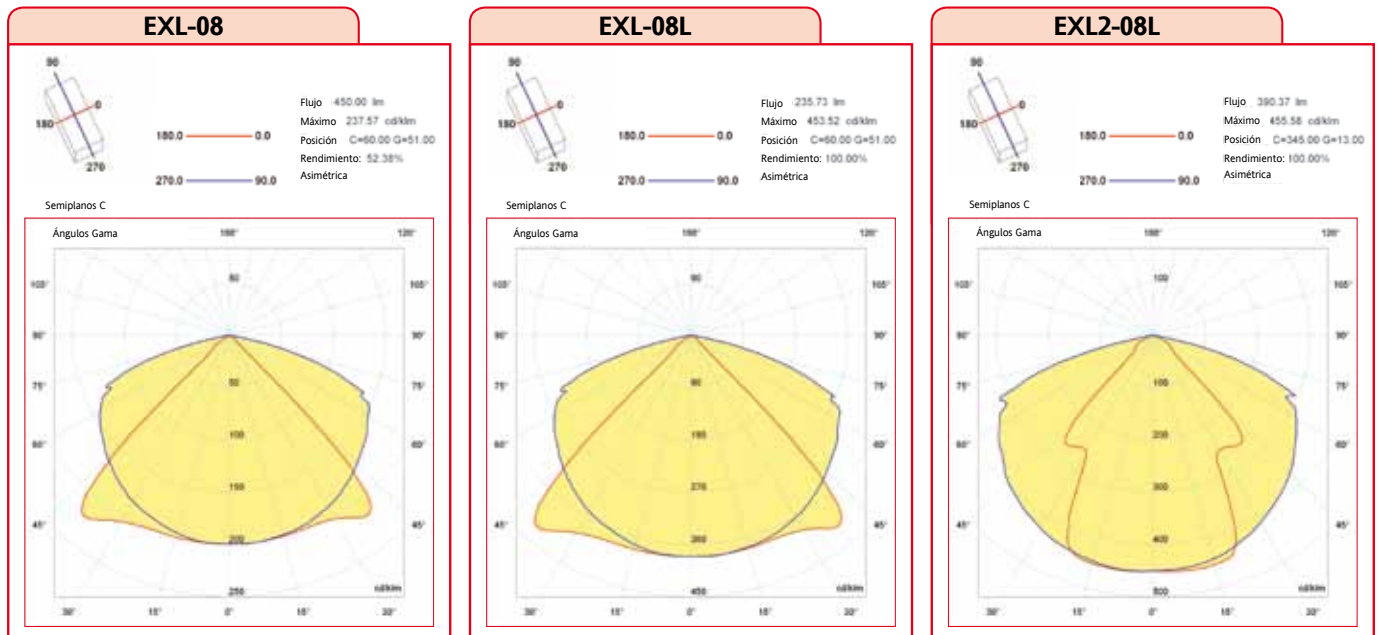
CÓDIGO	A [mm]	B [mm]	C [mm]	D [mm]	E [mm]	PESO [Kg]	BOCA	FIGURA
EXL08	380	170	135	290	175	8,00	1 x 3/4"	A
EXL08E-3	380	170	135	290	175	8,00	1 x 3/4"	A
EXL08ESA-3	380	170	135	290	175	8,00	1 x 3/4"	A
EXL08L	380	170	135	290	175	8,00	1 x 3/4"	A
EXL08LE	380	170	135	290	175	8,00	1 x 3/4"	A
EXL208L	380	170	135	290	175	8,00	1 x 3/4"	A

Dibujos dimensionales



EXL Accesorios por encargo

CÓDIGO	DESCRIPCIÓN	MATERIAL
2070.00088	GREEN ETIQUETA ADHESIVA "EXIT"	POLIESTER



NOTAS: Para tener en cuenta la evolución de la legislación nacional e internacional y de la tecnología, las características indicadas en esta ficha técnica solo deberán considerarse vinculantes después de nuestra confirmación.